



CORONAVIRUS

Sala de Situación COVID – 19

Información disponible al 14/08/2021 - SE 32

Ciudad de Santa Fe-
Departamento la Capital



Santa Fe
Capital



Total confirmados	Total nuevos confirmados respecto a la semana anterior	Total descartados	Porcentaje de Positividad
54568	447	52432	41,4%

Total Confirmados por Criterio Clínico Epidemiológico	Total Confirmados por Laboratorio	Porcentaje de confirmados por criterio clínico epidemiológico
5541	49027	10,2%

Total Recuperados	Total no recuperados	Total Fallecidos	Total fallecidos nuevos respecto a la semana anterior	% Letalidad
52840	1728	817	13	1,5%

Incidencia SE 30 y 31*	Razón de casos*
282 x 100.000 hab.	0,7

* Total de casos acumulados
SE 30 y SE 31
Total de casos acumulados
SE 28 y SE 29

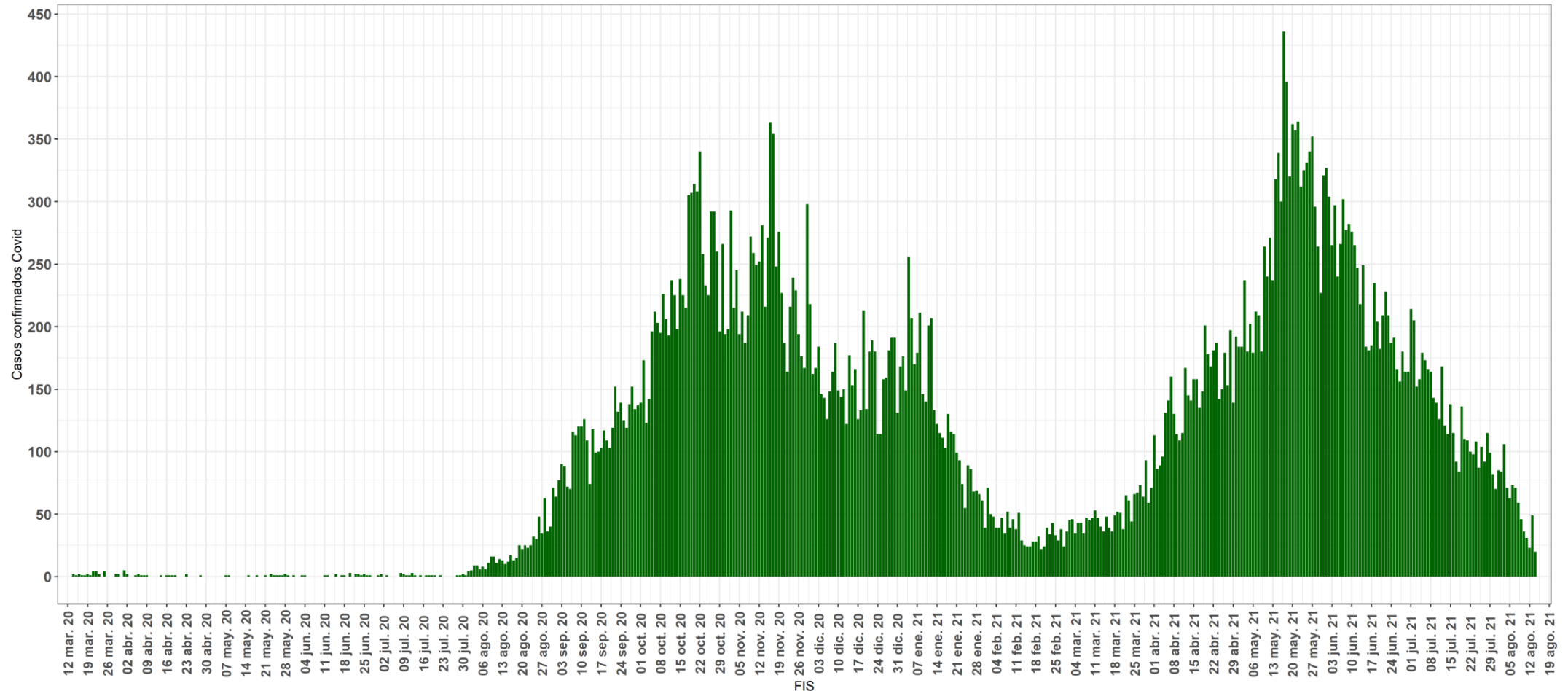
*Número de casos confirmados en las últimas 2 semanas epidemiológicas cerradas según fecha de inicio de los síntomas o fecha mínima.

Fuente: Elaboración propia, Dirección de Salud y Promoción Comunitaria, Municipalidad de Santa Fe; sobre la base de los datos del Sistema Integrado de Información Sanitaria Argentino (SISA) del Ministerio de Salud de la Nación, proporcionada por el Ministerio de Salud de la provincia de Santa Fe.



Evolución de los casos confirmados de COVID-19 por FIS, Ciudad de Santa Fe (N=54568)

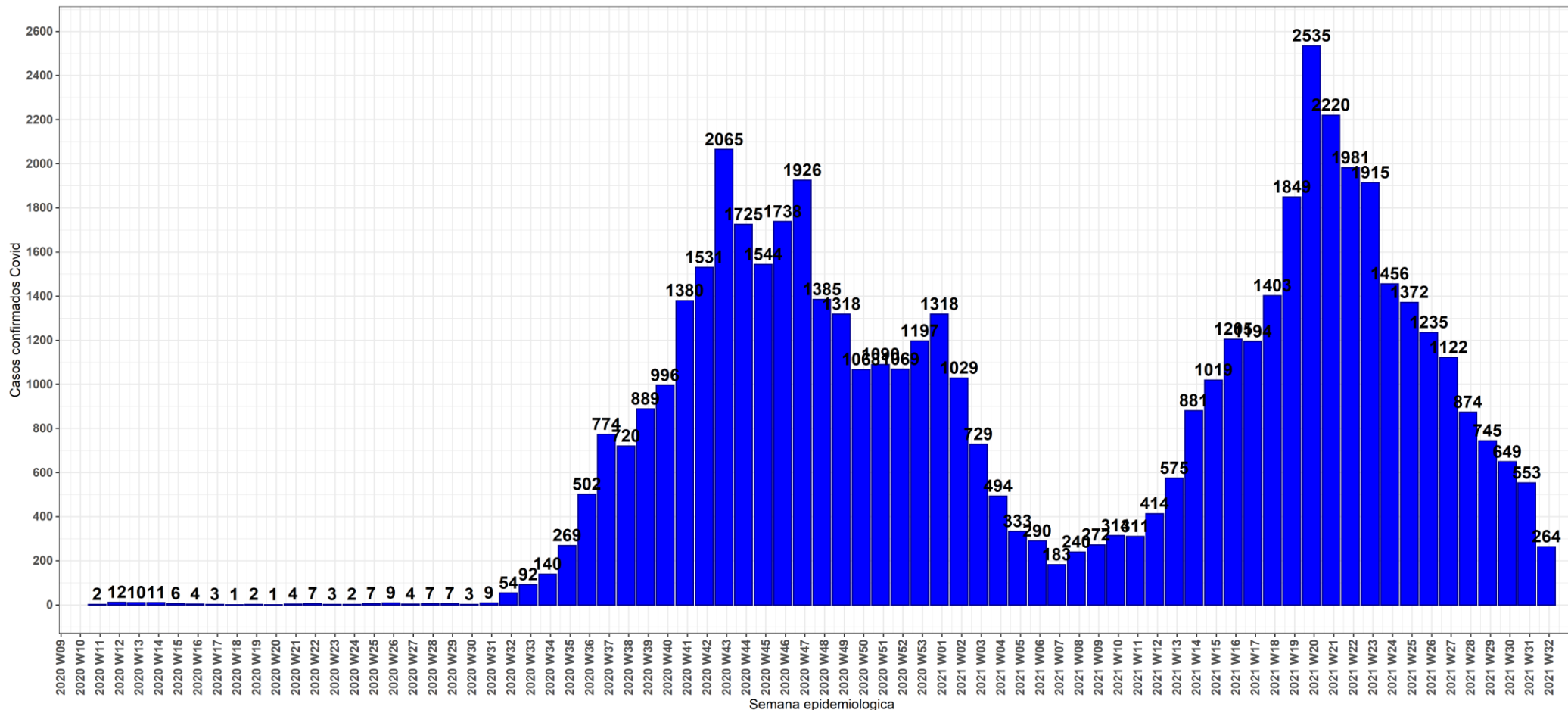
Casos de COVID-19 según fecha de inicio de síntomas en la Ciudad de Santa Fe 14/08/2021



Fuente: Elaboración propia, Dirección de Salud y Promoción Comunitaria, Municipalidad de Santa Fe; sobre la base de los datos del Sistema Integrado de Información Sanitaria Argentino (SISA) del Ministerio de Salud de la Nación, proporcionada por el Ministerio de Salud de la provincia de Santa Fe.

Evolución de los casos confirmados de COVID-19 por SE, Ciudad de Santa Fe (N= 54568)

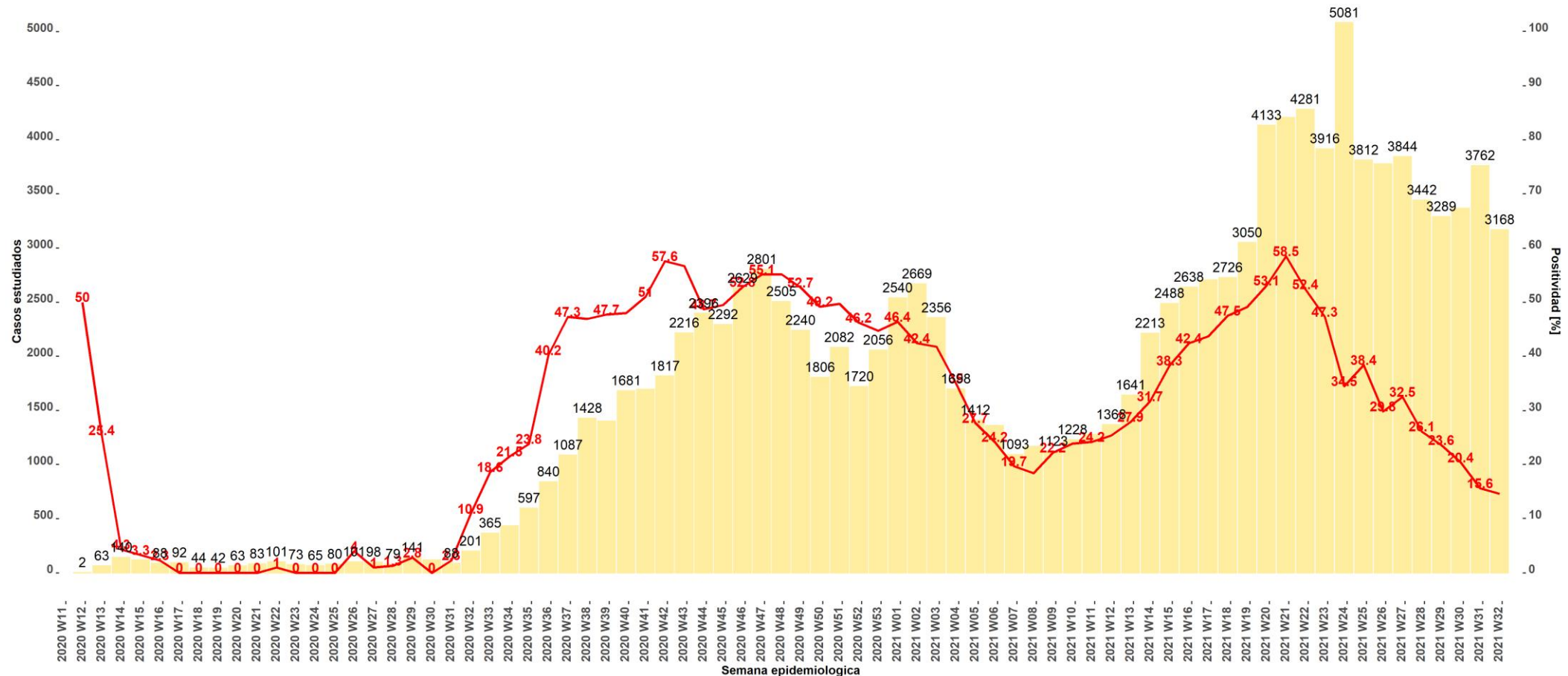
Casos de COVID-19 según semana de inicio de síntomas en la Ciudad de Santa Fe al 14/08/2021



Fuente: Elaboración propia, Dirección de Salud y Promoción Comunitaria, Municipalidad de Santa Fe; sobre la base de los datos del Sistema Integrado de Información Sanitaria Argentino (SISA) del Ministerio de Salud de la Nación, proporcionada por el Ministerio de Salud de la provincia de Santa Fe.

Evolución de las determinaciones registradas y % de positividad para Covid-19 por semana epidemiológica (N= 54568)

Determinaciones registradas y % de positividad para Covid-19 por semana epidemiologica, Ciudad de Santa Fe al 14/08/2021

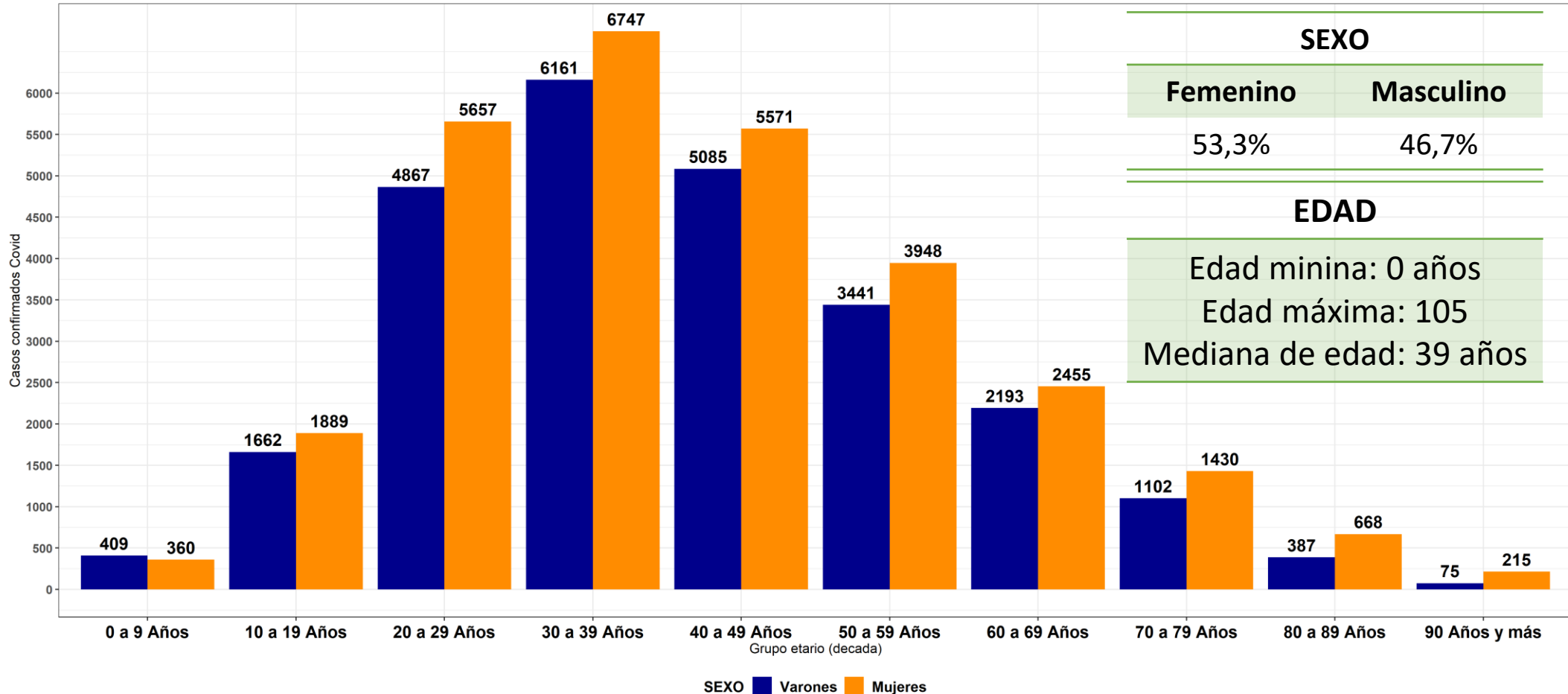


Fuente: Elaboración propia, Dirección de Salud y Promoción Comunitaria, Municipalidad de Santa Fe; sobre la base de los datos del Sistema Integrado de Información Sanitaria Argentino (SISA) del Ministerio de Salud de la Nación, proporcionada por el Ministerio de Salud de la provincia de Santa Fe.



DESCRIPCIÓN EPIDEMIOLÓGICA DE LOS CASOS CONFIRMADOS (N= 54568)

Casos de COVID-19 según grupos de edad y sexo en la Ciudad de Santa Fe al 14/08/2021

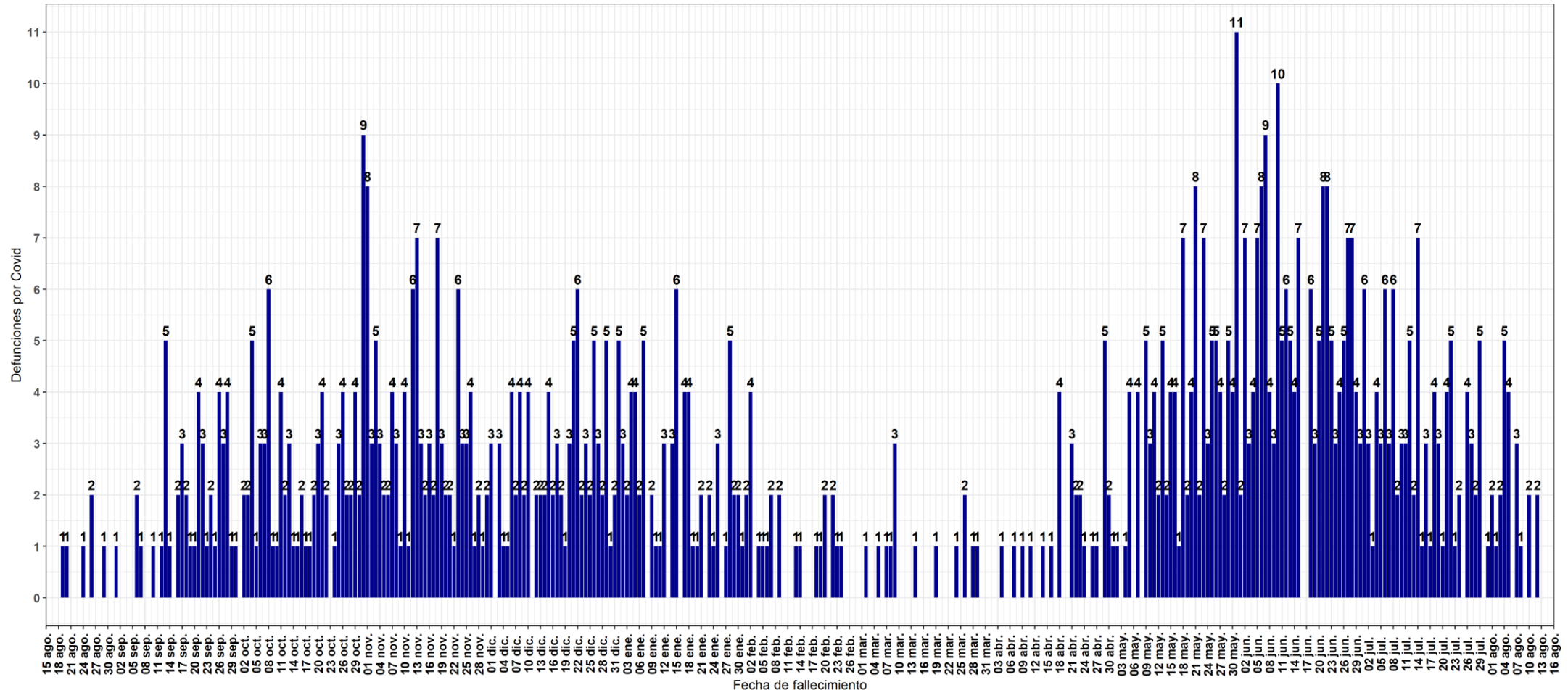


Fuente: Elaboración propia, Dirección de Salud y Promoción Comunitaria, Municipalidad de Santa Fe; sobre la base de los datos del Sistema Integrado de Información Sanitaria Argentino (SISA) del Ministerio de Salud de la Nación, proporcionada por el Ministerio de Salud de la provincia de Santa Fe.



DESCRIPCIÓN EPIDEMIOLÓGICA DE LOS CASOS FALLECIDOS (N= 817)

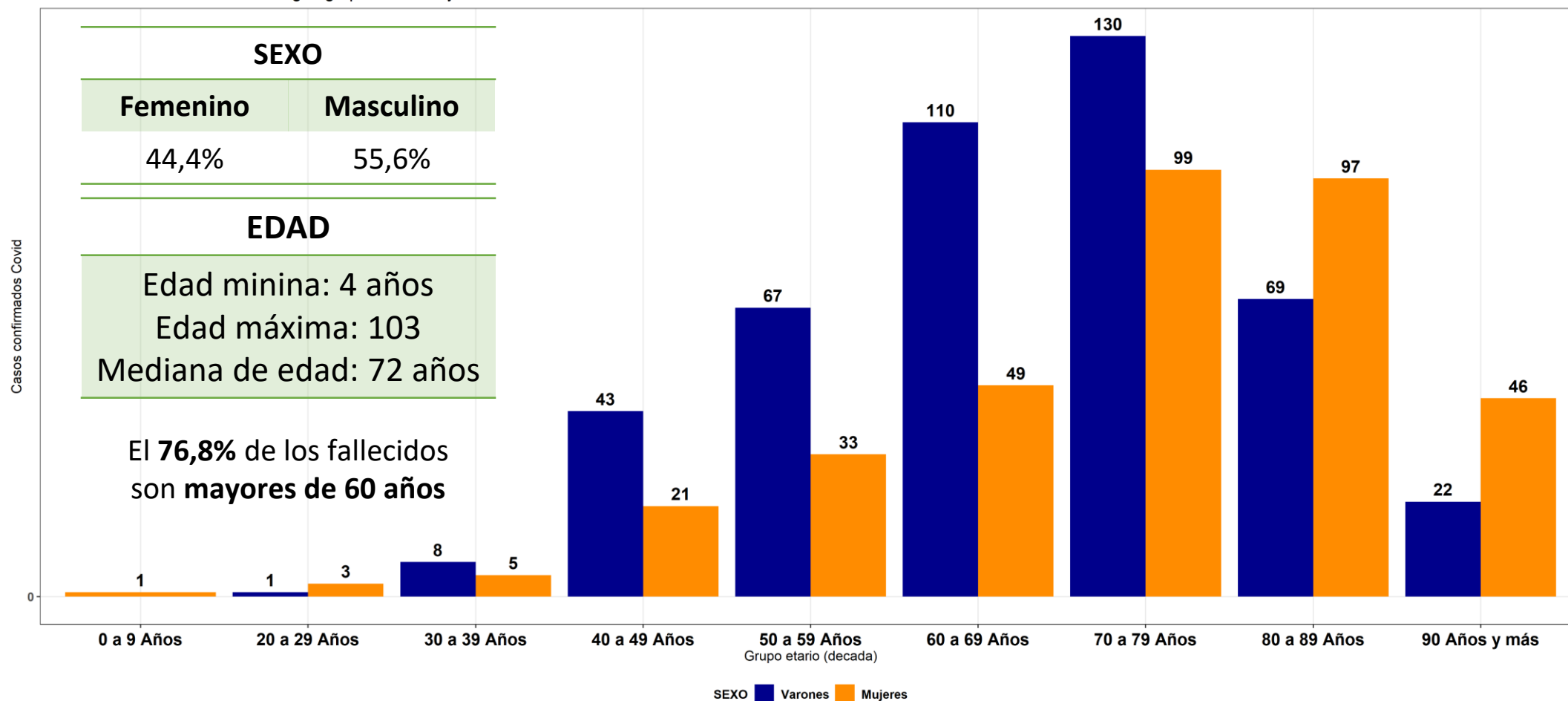
Defunciones por COVID-19 segun fecha de fallecimiento en la Ciudad de Santa Fe al 14/08/2021



Fuente: Elaboración propia, Dirección de Salud y Promoción Comunitaria, Municipalidad de Santa Fe; sobre la base de los datos del Sistema Integrado de Información Sanitaria Argentino (SISA) del Ministerio de Salud de la Nación, proporcionada por el Ministerio de Salud de la provincia de Santa Fe.

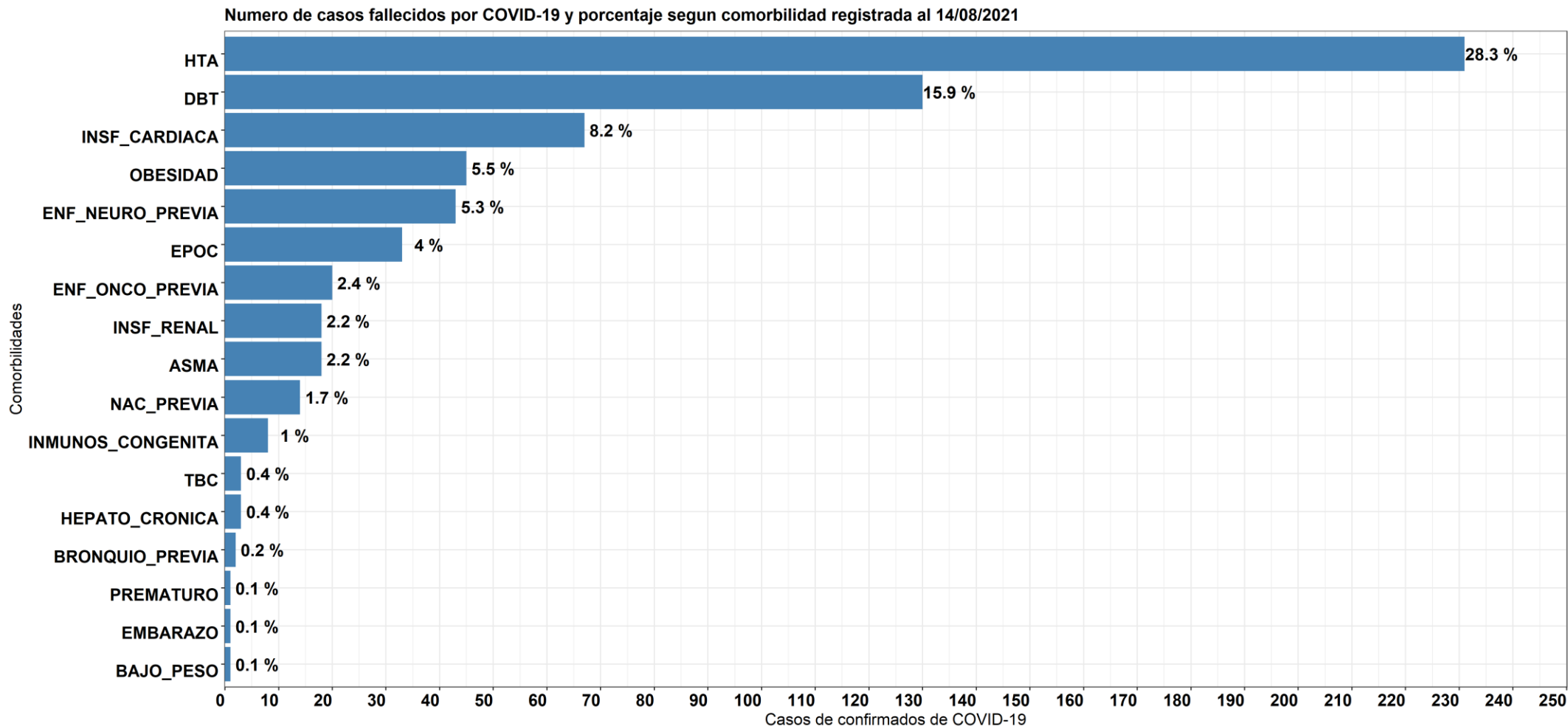
DESCRIPCIÓN EPIDEMIOLÓGICA DE LOS CASOS FALLECIDOS POR EDAD Y SEXO (N= 817)

Casos fallecidos de COVID-19 según grupos de edad y sexo en la Ciudad de Santa Fe al 14/08/2021



Fuente: Elaboración propia, Dirección de Salud y Promoción Comunitaria, Municipalidad de Santa Fe; sobre la base de los datos del Sistema Integrado de Información Sanitaria Argentino (SISA) del Ministerio de Salud de la Nación, proporcionada por el Ministerio de Salud de la provincia de Santa Fe.

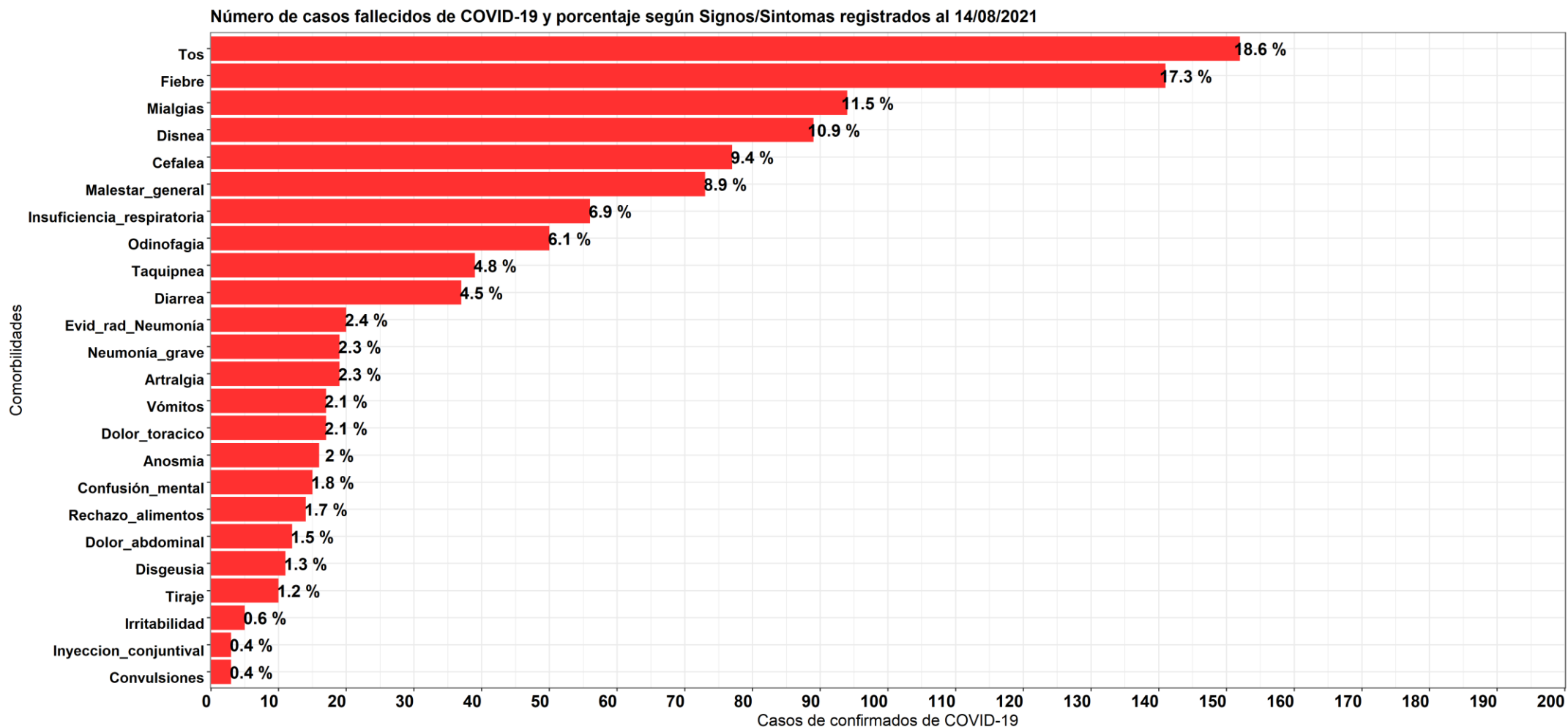
DESCRIPCIÓN EPIDEMIOLÓGICA DE LAS COMORBILIDADES EN CASOS FALLECIDOS (N= 817)



Fuente: Elaboración propia, Dirección de Salud y Promoción Comunitaria, Municipalidad de Santa Fe; sobre la base de los datos del Sistema Integrado de Información Sanitaria Argentino (SISA) del Ministerio de Salud de la Nación, proporcionada por el Ministerio de Salud de la provincia de Santa Fe.

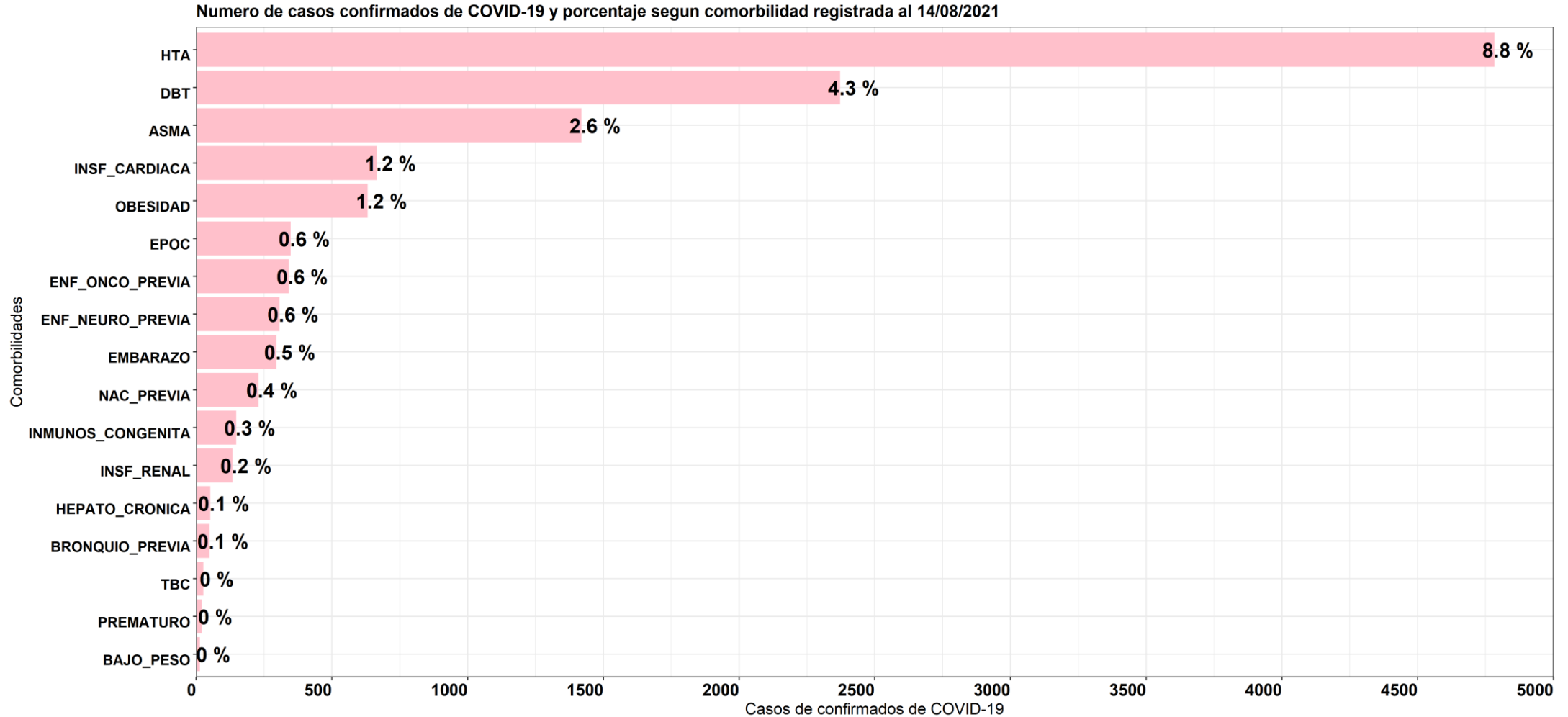


DESCRIPCIÓN EPIDEMIOLÓGICA DE SIGNOS/SINTOMAS EN CASOS FALLECIDOS (N=817)



Fuente: Elaboración propia, Dirección de Salud y Promoción Comunitaria, Municipalidad de Santa Fe; sobre la base de los datos del Sistema Integrado de Información Sanitaria Argentino (SISA) del Ministerio de Salud de la Nación, proporcionada por el Ministerio de Salud de la provincia de Santa Fe.

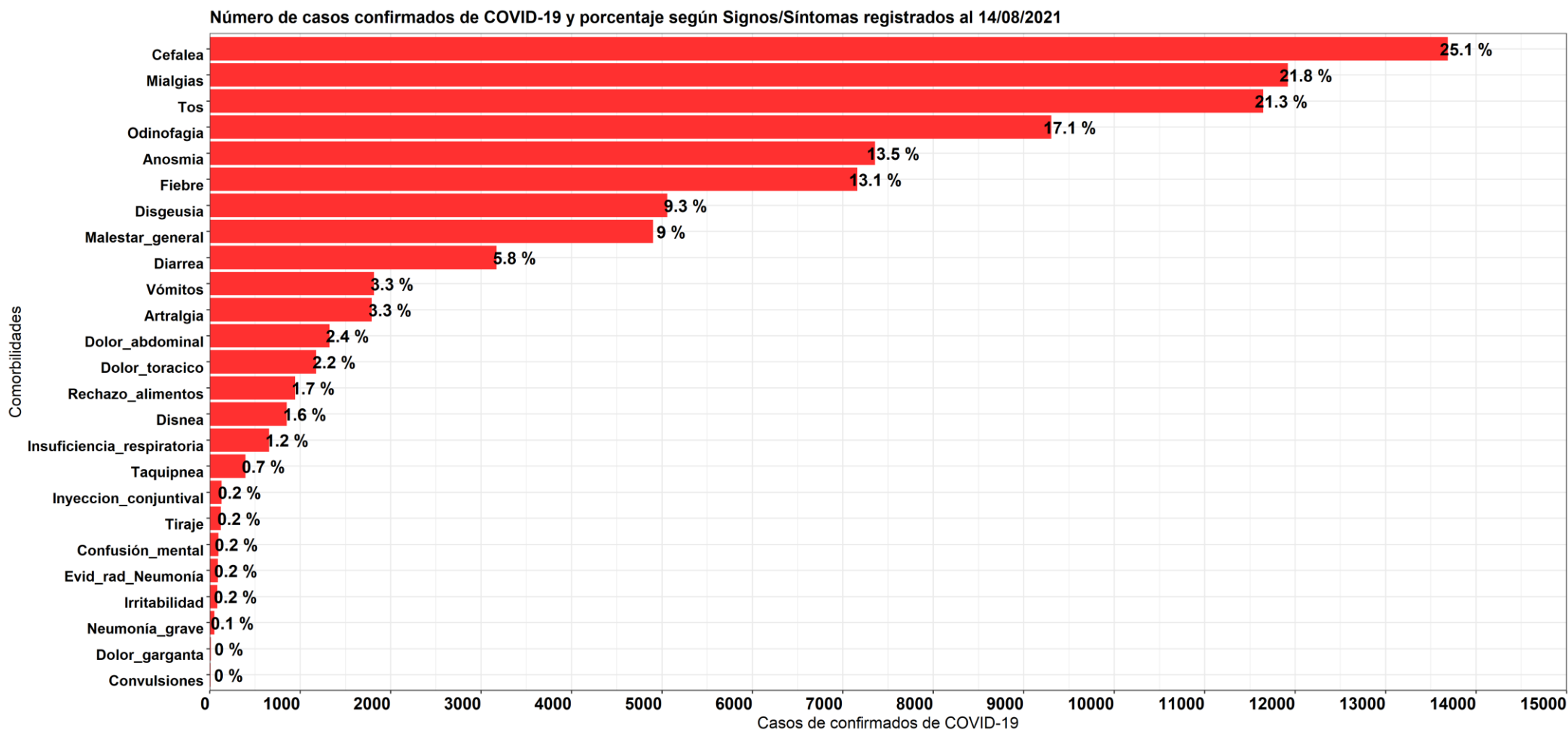
DESCRIPCIÓN EPIDEMIOLÓGICA DE LAS COMORBILIDADES EN CASOS CONFIRMADOS COVID-19 (N= 54568)



Fuente: Elaboración propia, Dirección de Salud y Promoción Comunitaria, Municipalidad de Santa Fe; sobre la base de los datos del Sistema Integrado de Información Sanitaria Argentino (SISA) del Ministerio de Salud de la Nación, proporcionada por el Ministerio de Salud de la provincia de Santa Fe.



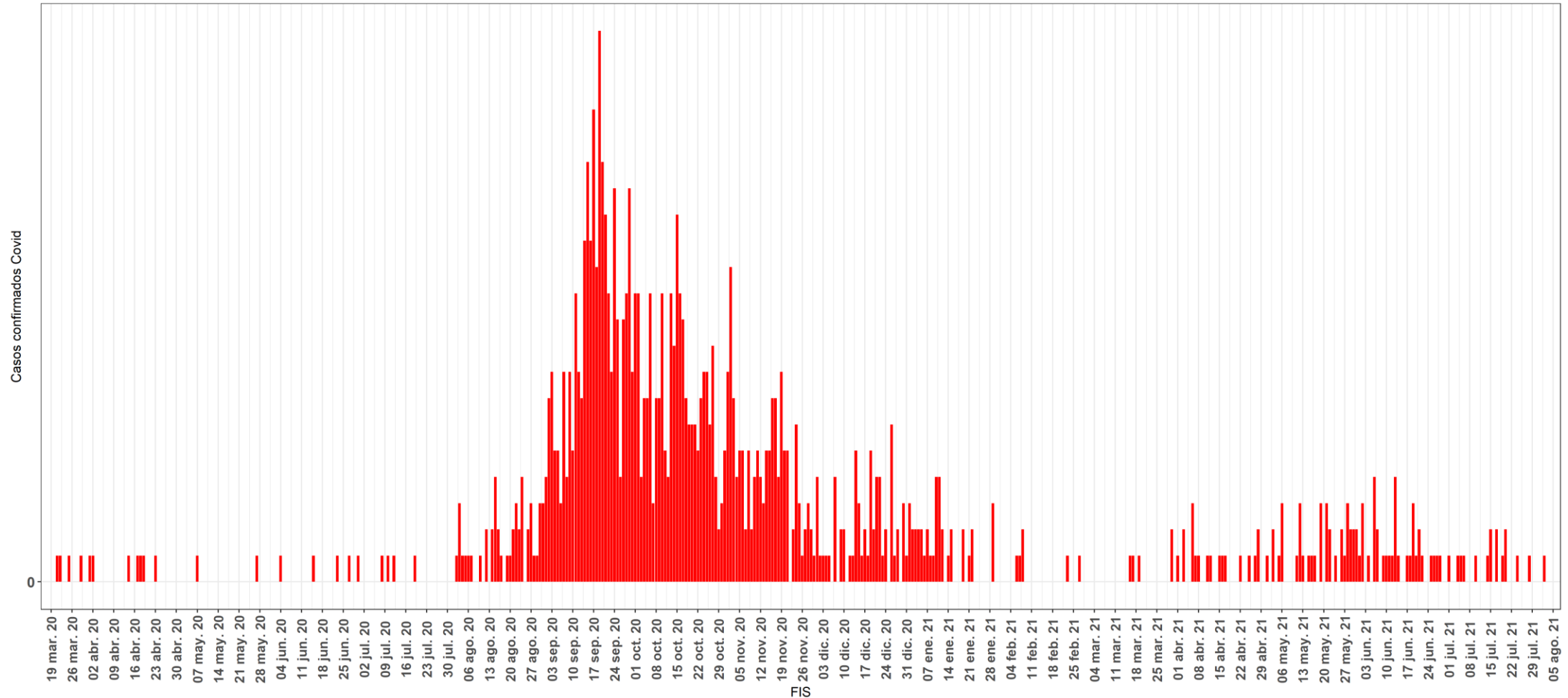
DESCRIPCIÓN EPIDEMIOLÓGICA DE SIGNOS/ SINTOMAS EN CASOS CONFIRMADOS COVID-19 (N= 54568)



Fuente: Elaboración propia, Dirección de Salud y Promoción Comunitaria, Municipalidad de Santa Fe; sobre la base de los datos del Sistema Integrado de Información Sanitaria Argentino (SISA) del Ministerio de Salud de la Nación, proporcionada por el Ministerio de Salud de la provincia de Santa Fe.

CASOS CONFIRMADOS POR FIS EN PERSONAL DE LA SALUD (PS) (N= 936)

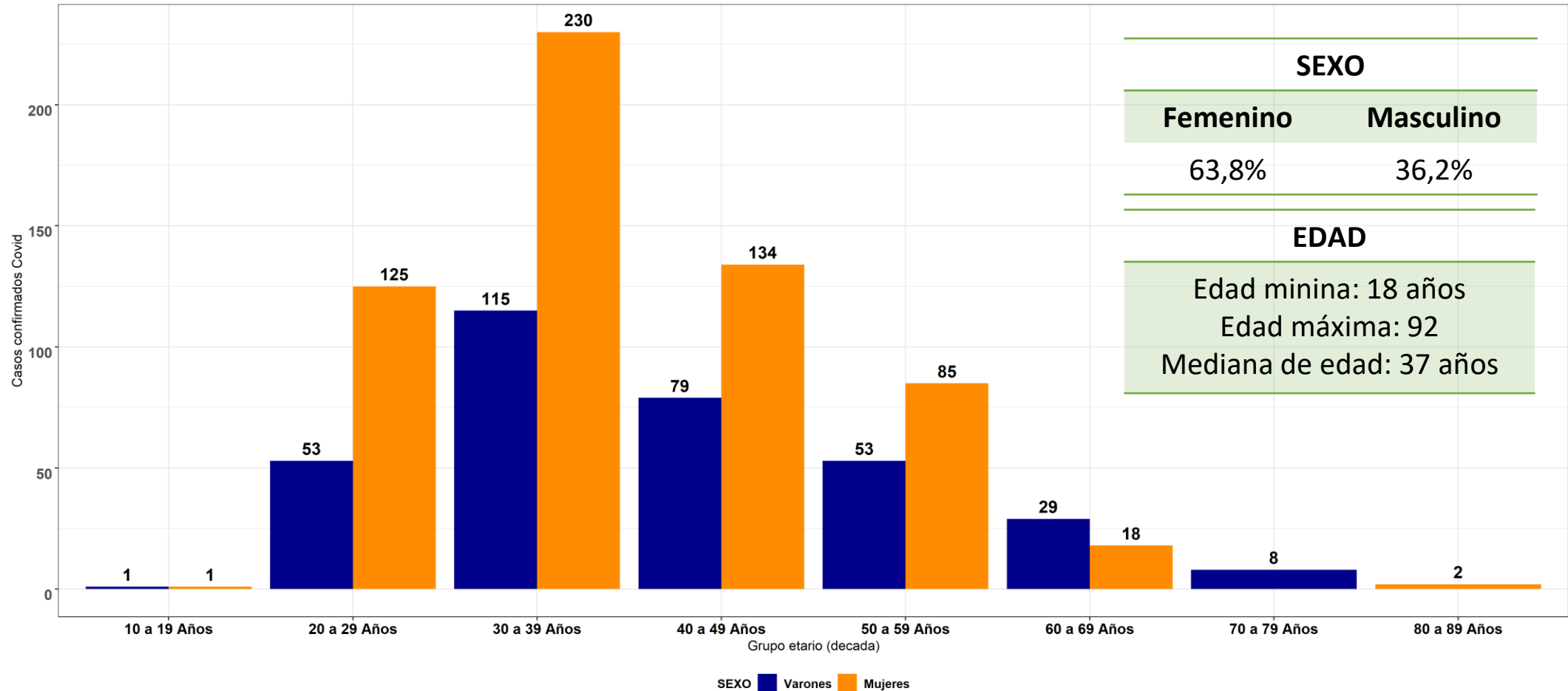
Casos de COVID-19 según fecha de inicio de síntomas en la Ciudad de Santa Fe 14/08/2021



Fuente: Elaboración propia, Dirección de Salud y Promoción Comunitaria, Municipalidad de Santa Fe; sobre la base de los datos del Sistema Integrado de Información Sanitaria Argentino (SISA) del Ministerio de Salud de la Nación, proporcionada por el Ministerio de Salud de la provincia de Santa Fe.

DESCRIPCIÓN EPIDEMIOLÓGICA DE LOS CASOS CONFIRMADOS EN PERSONAL DE LA SALUD (PS) (N= 936)

Casos de COVID-19 en personal de salud según grupos de edad y sexo en la Ciudad de Santa Fe al 14/08/2021

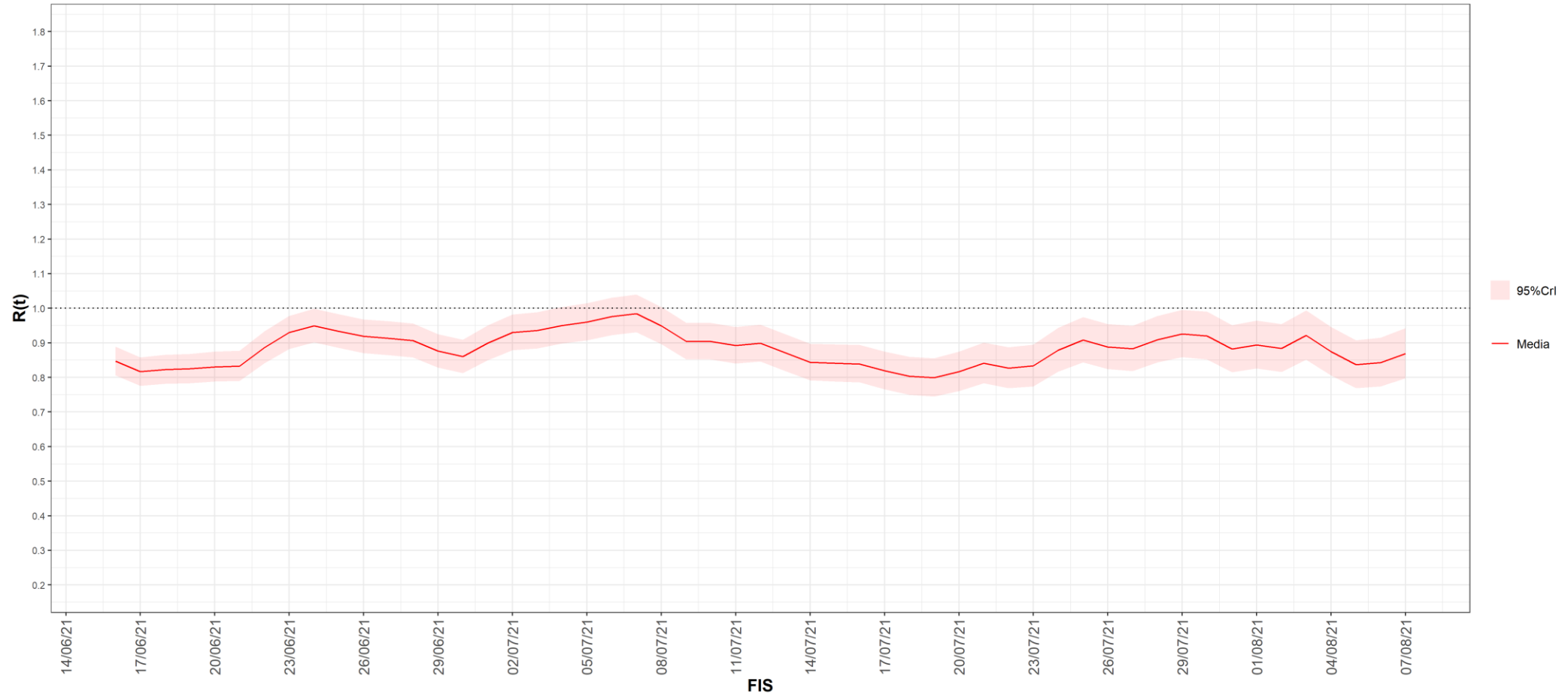


Fuente: Elaboración propia, Dirección de Salud y Promoción Comunitaria, Municipalidad de Santa Fe; sobre la base de los datos del Sistema Integrado de Información Sanitaria Argentino (SISA) del Ministerio de Salud de la Nación, proporcionada por el Ministerio de Salud de la provincia de Santa Fe.



NÚMERO REPRODUCTIVO (RT) - INFORMACIÓN A LA SE 31

Estimación del R(t) en la Ciudad de Santa Fe al 07/08/2021 R(t)= 0.87 (0.80 - 0.94)



Fuente: Elaboración propia, Dirección de Salud y Promoción Comunitaria, Municipalidad de Santa Fe; sobre la base de los datos del Sistema Integrado de Información Sanitaria Argentino (SISA) del Ministerio de Salud de la Nación, proporcionada por el Ministerio de Salud de la provincia de Santa Fe.

COBERTURA DE VACUNACIÓN CONTRA COVID-19 EN LA CIUDAD DE SANTA FE

¿Cuántas personas fueron vacunadas hasta ahora en la ciudad de Santa Fe?

Una dosis	% Cobertura Poblacional*	Dos dosis	% Cobertura Poblacional*	% de vacunados con esquema completo**	Total de dosis aplicadas
285205	67,1%	140240	32,7%	37,2%	425445

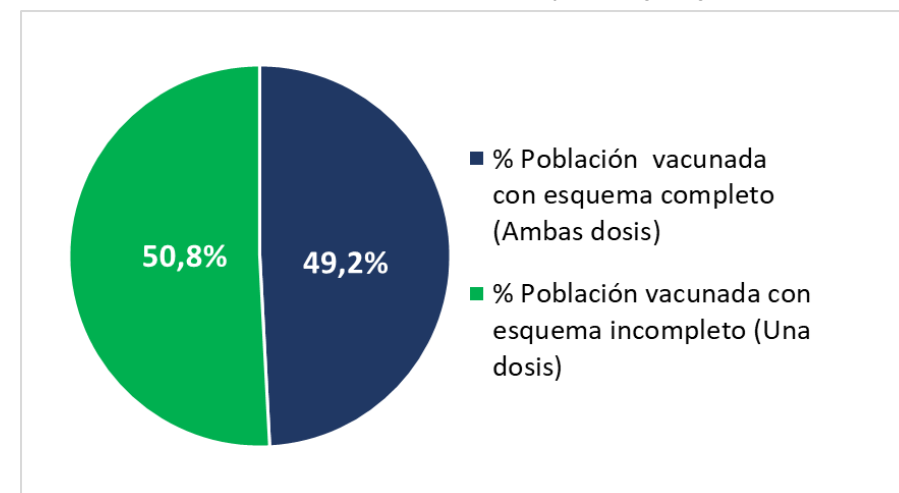
*Porcentaje calculado sobre el total de habitantes de la ciudad de Santa Fe (N=429026).

**Porcentaje calculado sobre el total de personas que recibieron una dosis de la vacuna(N=285205).

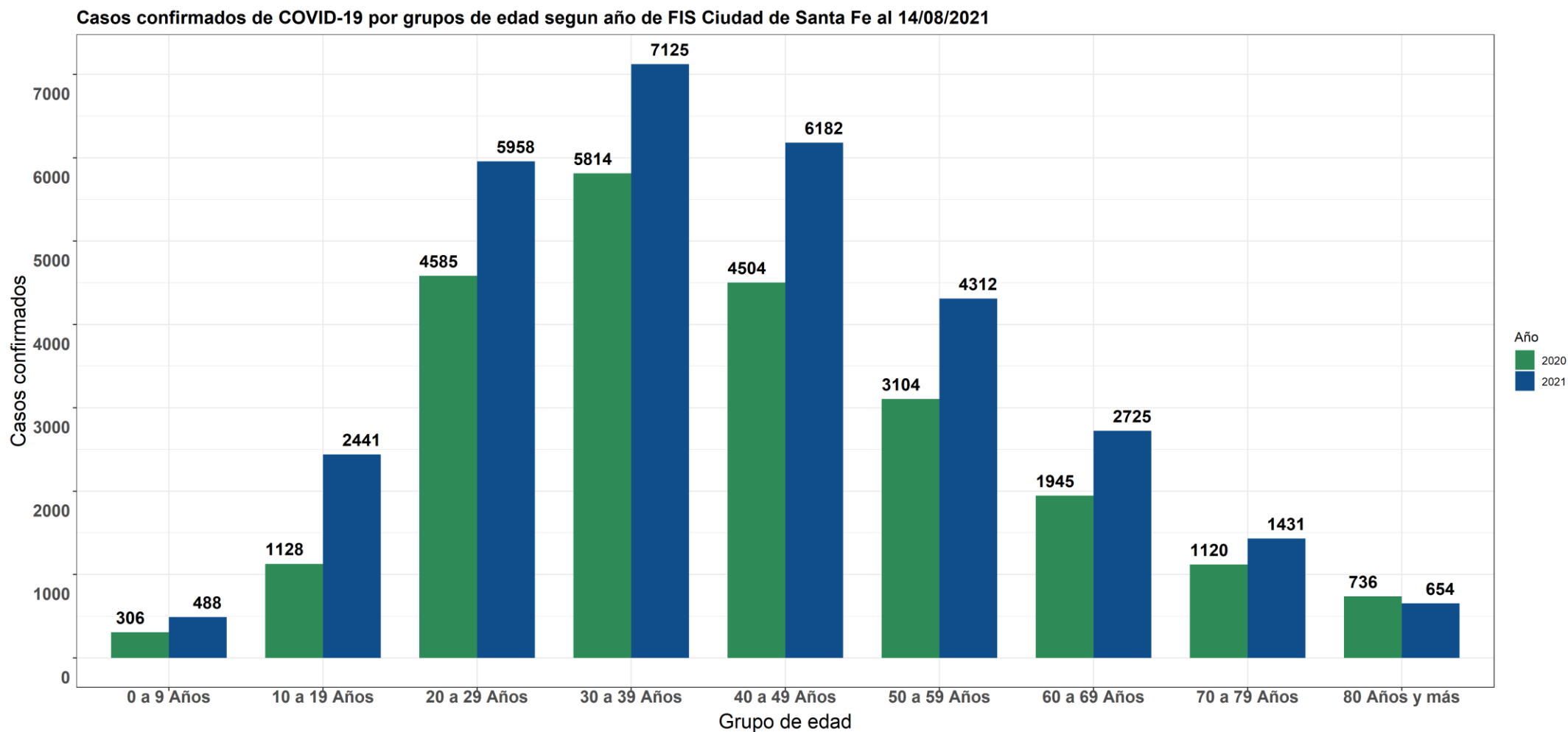
Población	Una dosis	% de cobertura poblacional 1ra dosis	Dos dosis	% de vacunados con esquema completo**
Personal de Salud	17.848	-	15.980	89,5
Personal Esencial	20.692	-	14.767	71,4
Grupo de Riesgo	44.208	-	14.635	33,1
60 a 69 años	32.907	91,3	7.284	69,2
70 a 79 años	23.538	95,9	21.428	91,0
80 años y más	12.312	86,4	11.508	93,5
Otros	132.972	-	38.878	29,2
Embarazadas	728	-	258	35,4

**Porcentaje calculado sobre el total de personas que recibieron una dosis de la vacuna(N=285205).

Porcentaje de vacunados según esquema de vacunación. Ciudad de Santa Fe, al 14/08/2021.



NÚMERO DE CASOS CONFIRMADOS POR COVID-19 POR GRUPOS DE EDAD, CIUDAD DE SANTA FE, 2020 Y 2021 (54568)

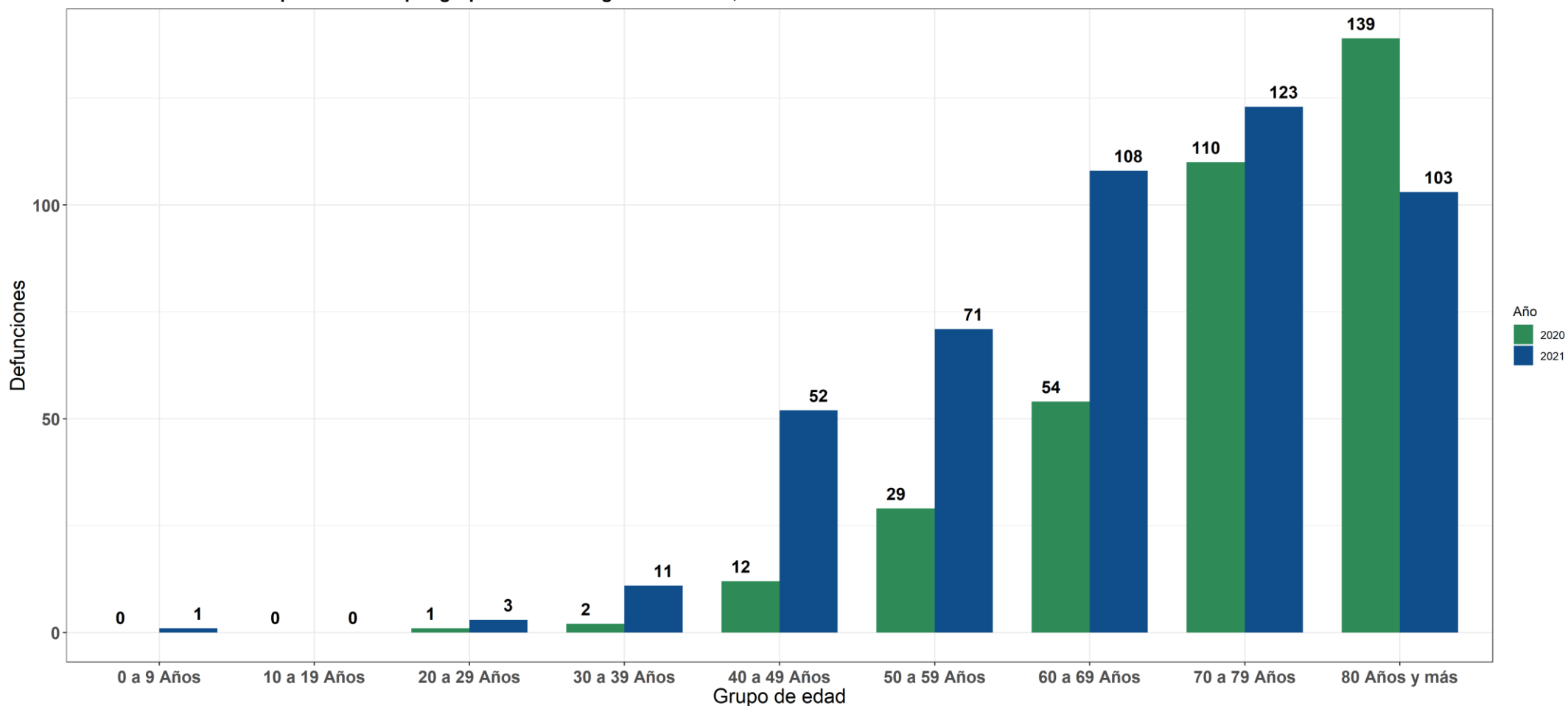


Fuente: Elaboración propia, Dirección de Salud y Promoción Comunitaria, Municipalidad de Santa Fe; sobre la base de los datos del Sistema Integrado de Información Sanitaria Argentino (SISA) del Ministerio de Salud de la Nación, proporcionada por el Ministerio de Salud de la provincia de Santa Fe.



NÚMERO DE DEFUNCIONES POR COVID-19 POR GRUPOS DE EDAD, CIUDAD DE SANTA FE, 2020 Y 2021 (817)

Número de defunciones por COVID-19 por grupos de edad según año de FIS, Ciudad de Santa Fe al 14/08/2021

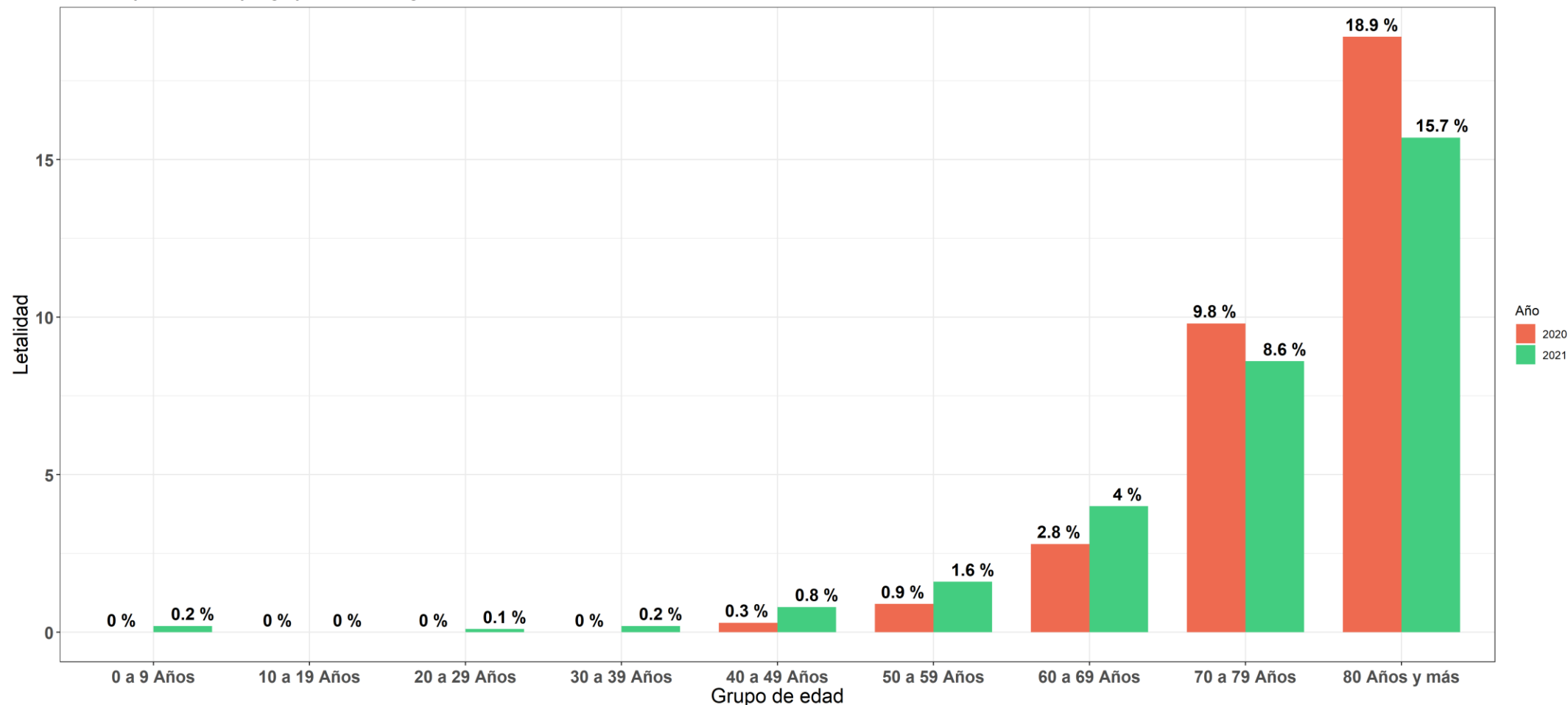


Fuente: Elaboración propia, Dirección de Salud y Promoción Comunitaria, Municipalidad de Santa Fe; sobre la base de los datos del Sistema Integrado de Información Sanitaria Argentino (SISA) del Ministerio de Salud de la Nación, proporcionada por el Ministerio de Salud de la provincia de Santa Fe.



LETALIDAD POR COVID-19, POR GRUPOS DE EDAD, CIUDAD DE SANTA FE, 2020 Y 2021 (817)

Letalidad por COVID-19 por grupos de edad según año de FIS, Ciudad de Santa Fe al 14/08/2021

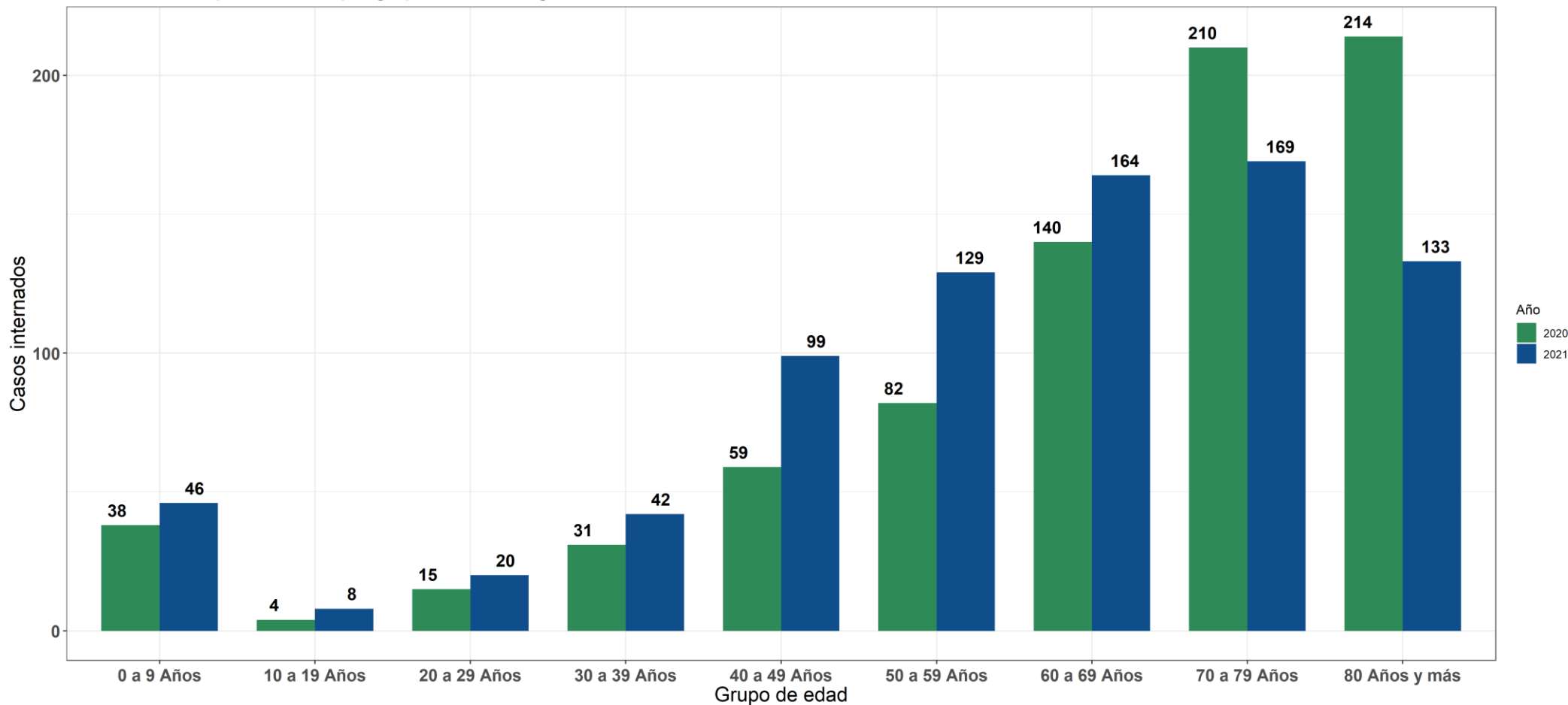


Fuente: Elaboración propia, Dirección de Salud y Promoción Comunitaria, Municipalidad de Santa Fe; sobre la base de los datos del Sistema Integrado de Información Sanitaria Argentino (SISA) del Ministerio de Salud de la Nación, proporcionada por el Ministerio de Salud de la provincia de Santa Fe.



INTERNADOS POR COVID-19, POR GRUPOS DE EDAD, CIUDAD DE SANTA FE, 2020 Y 2021 (804)

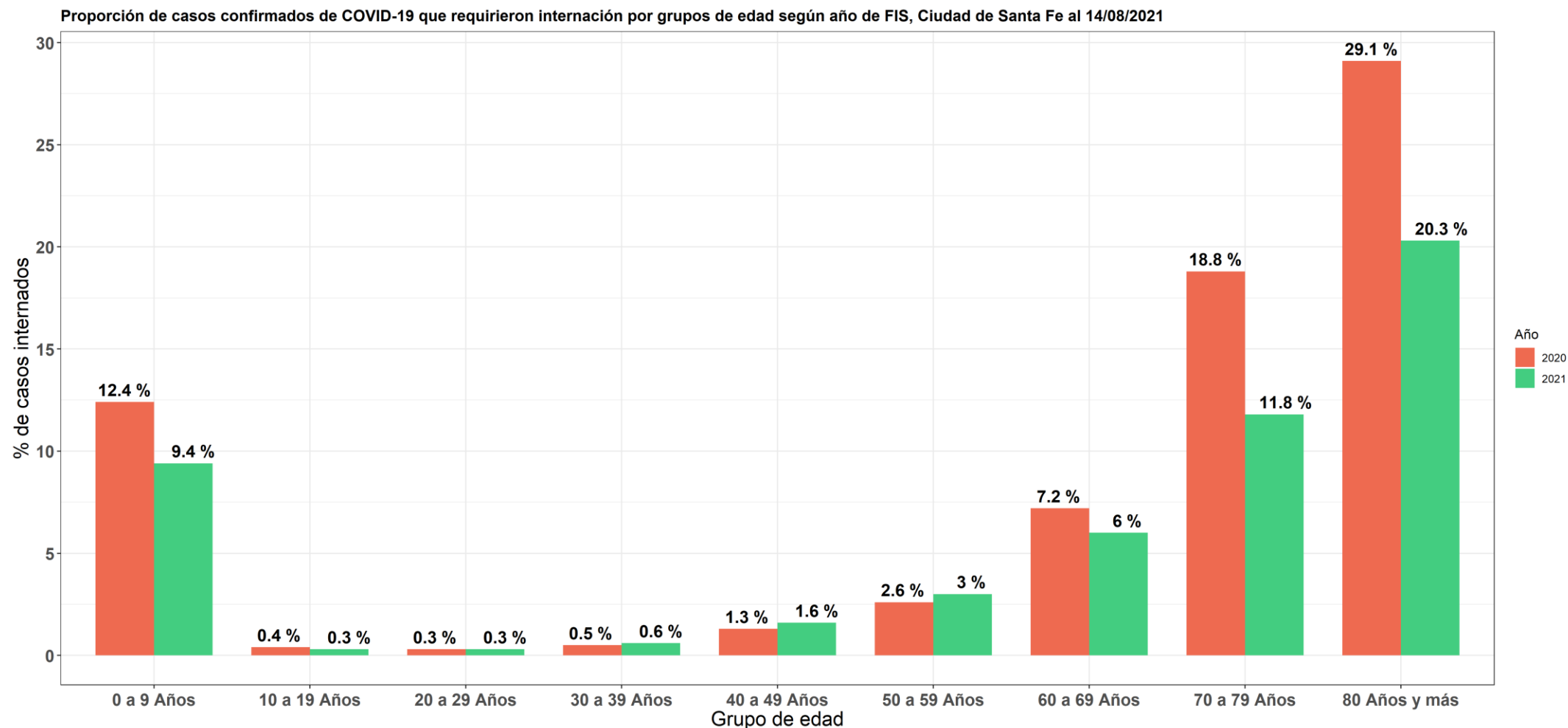
Casos internado por COVID-19 por grupos de edad segun año de FIS, Ciudad de Santa Fe al 14/08/2021



Fuente: Elaboración propia, Dirección de Salud y Promoción Comunitaria, Municipalidad de Santa Fe; sobre la base de los datos del Sistema Integrado de Información Sanitaria Argentino (SISA) del Ministerio de Salud de la Nación, proporcionada por el Ministerio de Salud de la provincia de Santa Fe.



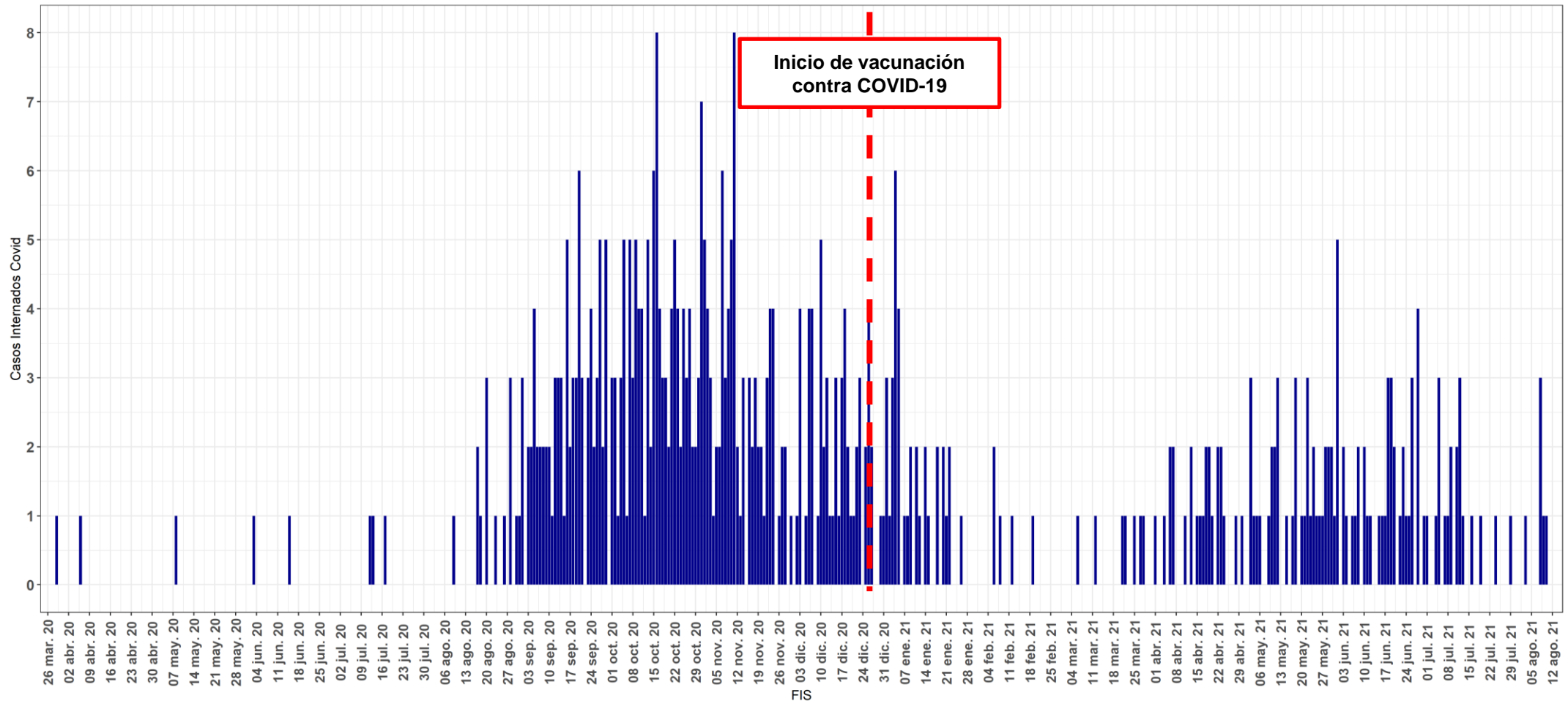
PORCENTAJE DE INTERNADOS POR COVID-19 POR GRUPOS DE EDAD, CIUDAD DE SANTA FE, 2020 Y 2021 (804)



Fuente: Elaboración propia, Dirección de Salud y Promoción Comunitaria, Municipalidad de Santa Fe; sobre la base de los datos del Sistema Integrado de Información Sanitaria Argentino (SISA) del Ministerio de Salud de la Nación, proporcionada por el Ministerio de Salud de la provincia de Santa Fe.

CASOS DE COVID-19 INTERNADOS SEGÚN FIS, EN MAYORES DE 60 AÑOS, CIUDAD DE SANTA FE (N=516)

Casos de COVID-19 internados segun fecha de inicio de sintomas en la Ciudad de Santa Fe en mayores de 60 años o más 14/08/2021



Fuente: Elaboración propia, Dirección de Salud y Promoción Comunitaria, Municipalidad de Santa Fe; sobre la base de los datos del Sistema Integrado de Información Sanitaria Argentino (SISA) del Ministerio de Salud de la Nación, proporcionada por el Ministerio de Salud de la provincia de Santa Fe.